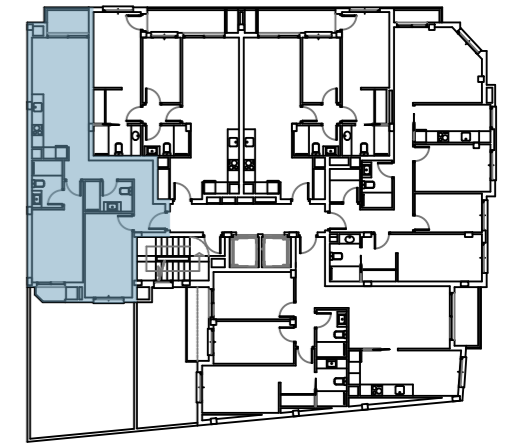


Planta segunda - VIVIENDA TIPO **A**

1 - Salón - Comedor- Cocina	18,90	m ²
2 - Dormitorio 1	11,90	m ²
3 - Dormitorio 2	11,10	m ²
4 - Baño 1	4,00	m ²
5 - Baño 2	4,00	m ²
6 - Recibidor	4,80	m ²
7 - Pasillo	3,70	m ²
SUPERFICIE UTIL CERRADA	58,40	m²
8 - Terraza S-C	3,00	m ²
9 - Terraza Dormitorio	1,60	m ²
SUP. UTIL EXTERIOR (1/2)	2,30	m²
SUPERFICIE UTIL TOTAL	60,70	m²
Sup. construida cerrada	70,20	m ²
Sup. construida exterior (1/2)	2,15	m ²
SUPERFICIE CONSTRUIDA TOTAL	72,35	m²



Planta segunda - VIVIENDA TIPO A

