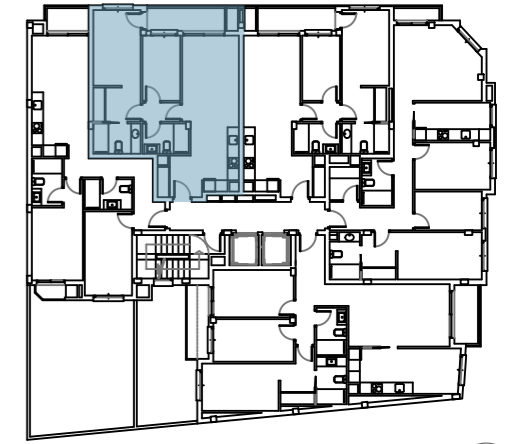


Planta segunda - VIVIENDA TIPO B

1 - Salón - Comedor- Cocina	21,50	m ²
2 - Dormitorio 1	14,60	m ²
3 - Dormitorio 2	6,90	m ²
4 - Baño 1	4,00	m ²
5 - Baño 2	3,90	m ²
6 - Recibidor	4,80	m ²
7 - Pasillo	2,00	m ²
SUPERFICIE UTIL CERRADA	57,70	m²
8 - Terraza S-C	6,30	m ²
SUP. UTIL EXTERIOR (1/2)	3,15	m²
SUPERFICIE UTIL TOTAL	60,85	m²
Sup. construida cerrada	66,70	m ²
Sup. construida exterior (1/2)	3,35	m ²
SUPERFICIE CONSTRUIDA TOTAL	70,05	m²



Planta segunda - VIVIENDA TIPO B

